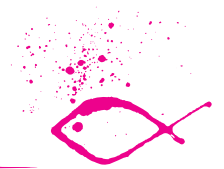


# Anlage Freizeiten



(zum Formular Verwendungsnachweis)

Träger der Maßnahme	
Verantwortliche/r Leiterin/Leiter	

Der Träger/Veranstalter hat an der AEJ-NRW-internen Evaluation der Freizeitmaßnahmen teilgenommen  Ja

Wie viele Mitglieder des Teams sind im Besitz einer JuLeiCa

Beitrag pro Teilnehmenden (keine Teamer!)

Wie viele Teilnehmenden haben einen reduzierten Preis bezahlt

## Die Mitarbeitenden wurden wie folgt für die Freizeitarbeit/-leitung vorbereitet und fortgebildet:

- Pädagogische und methodische Gestaltung
- Rechtsfragen
- Erste-Hilfe-Kurs (nicht „Sofortmaßnahmen“, sondern 2 x 8 Std.)
- Rettungsschwimmer (DLRG)
- Prävention (Krisenintervention, Kinder- und Jugendschutz, Gewalt, Gesundheit)
- Verkündigung, Beratung, Begleitung
- Integration, Inklusion, soziale und kulturelle Vielfalt
- Persönlichkeitsentwicklung und Teamfindung

## Die Vorbereitung/Fortbildung erfolgte in Form von:

- Halbtagesveranstaltungen (unter 5 Std.)
- Tagesveranstaltungen (mind. 5 Std.)
- Wochenendseminar (bis zu 3 Tagen)
- Blockseminar (mehr als 3 Tage)
- Sonstiges: \_\_\_\_\_

## Konzeptionelle Ausrichtung:

Allgemeines: Inhaltliche und methodische Schwerpunkte

Integration, Inklusion, soziale und kulturelle Vielfalt (Inhaltliche und methodische Schwerpunkte - welche)

Partizipation (Inhaltliche und methodische Schwerpunkte - welche)

Prävention (Krisenintervention, Kinder- und Jugendschutz, Gewalt, Gesundheit) (Inhaltliche und methodische Schwerpunkte - welche)

Gelungenes während der Freizeit:

Problemanzeigen: